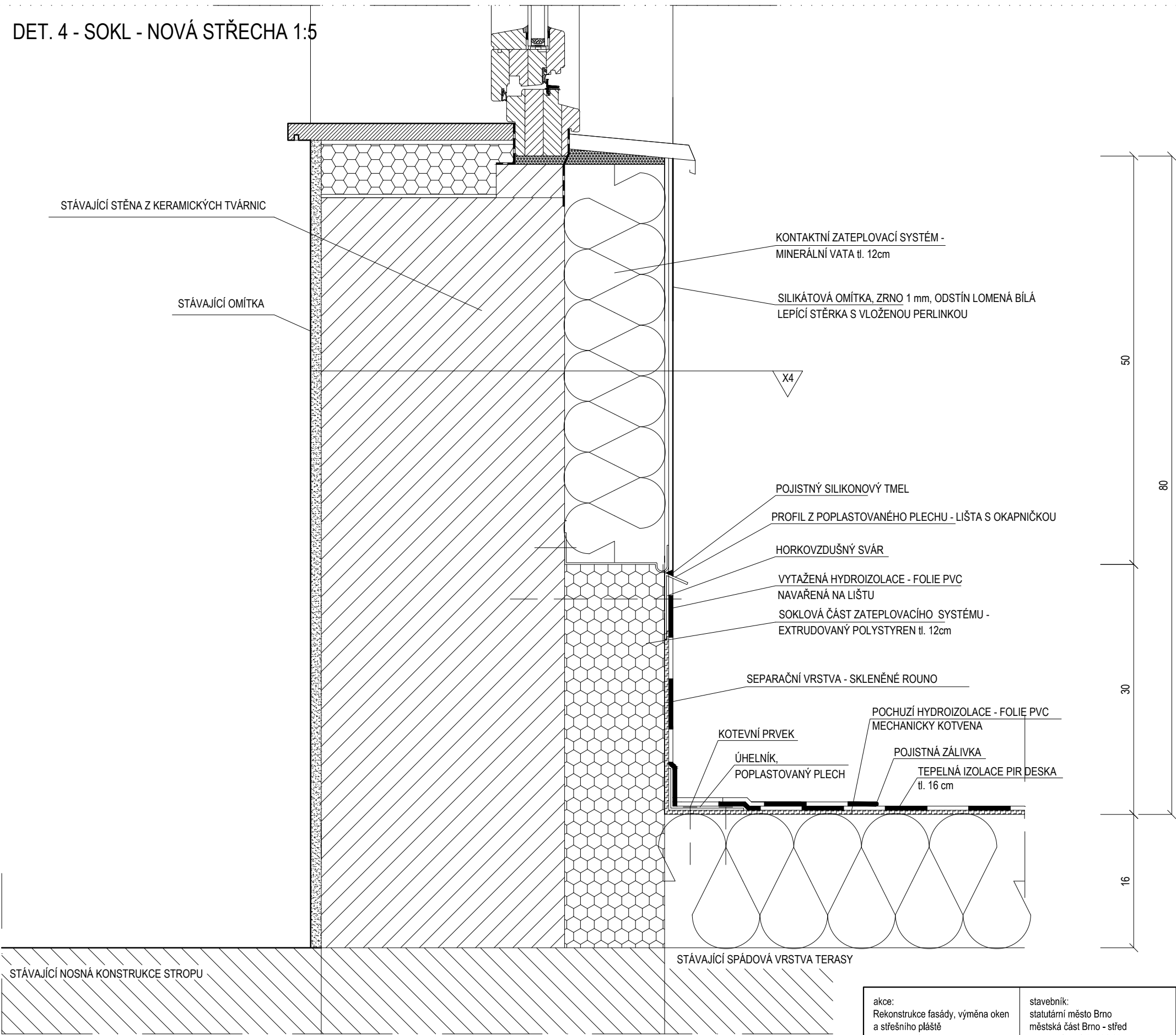



DET. 4 - SOKL - NOVÁ STŘECHA 1:5



Skladba obvodové stěny X4		
X4	- probarvená silikátová omítka, zrna 1mm odstín lomená bílá	0,5 cm
	- penetrace	-
	- stěrkový tmel s vloženou perlínkou	-
	- tepelná izolace fasádní min. vata, mechanicky kotvená	12 cm
	- stávající stěna z keramických tvárnic	30 cm
	- stávající vnitřní omítka	1,5 cm

POZNÁMKA

VŠECHNY ROZMĚRY NUTNO OVĚŘIT NA STAVBĚ !
±0,00 = 1.NP

akce: Rekonstrukce fasády, výměna oken a střešního pláště Jánská 452/7, Brno, Brno - střed	stavebník: statutární město Brno městská část Brno - střed Dominikánská 2, 601 69	zodp. projektant: Ing. arch. Petr BOŘECKÝ, ČKA 3385 Ing. arch. Petr KADLČÍK	ateliér kontakt: a53 architekti Dvořákova 13, 602 00, Brno atelier@a53.net, www.a53.net tel.: 7 7 5 1 3 0 1 0 6		
výkres: DET.4 - SOKL - NOVÁ STŘECHA měřítko: 1:5		stupeň: DOKUMENTACE PRO STAVEBNÍ POVOLENÍ číslo zakázky: a151			datum: 09.2013
číslo výkresu: D.04					